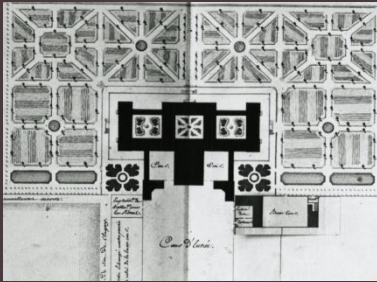


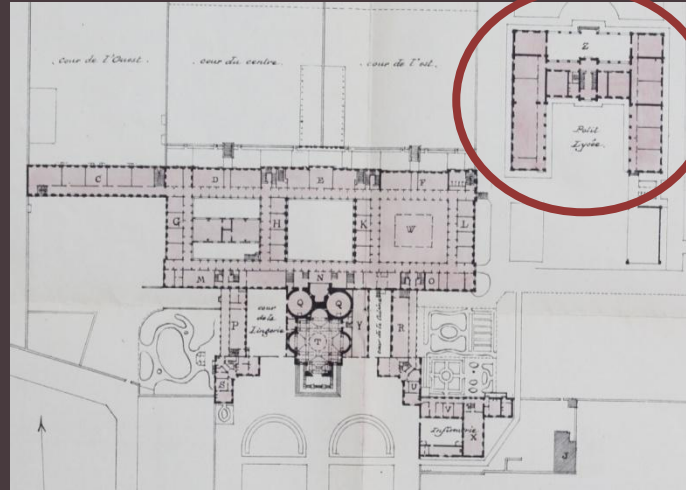
# Le petit lycée

On l'appelle aussi « petit collège » ou « petit palais ». Sous le Second Empire, le proviseur M. Baric avait bon espoir de voir éduquer dans les murs du lycée de Versailles le Prince impérial.

Peut-être cette perspective a-t-elle hâté les travaux de construction du nouveau bâtiment, bien séparé de l'ancien. En 1860, est décidée, sur l'emplacement du potager, l'édification d'un pavillon destiné à recevoir 250 élèves, avec son entrée boulevard de la Reine. Inauguré le lundi 23 mai 1864, jour de la Première communion, il aura coûté 500 000 F. Le « petit palais » offre le maximum de confort et va attirer une grosse clientèle d'internes parisiens à la recherche d'un air plus sain que celui de la capitale à partir de 1870.



Le projet de Mique



Etat en 1887 avec le petit lycée



Le lycée aujourd'hui

Adrien Le Roi présente en 1868 le « petit palais » :

*« Établi dans les terrains du potager, il contient une surface de 2556 mètres en bâtiments et de 7965 mètres en cours et jardins. D'un aspect agréable et distribué avec le plus grand soin sous le rapport hygiénique, le petit collège contient six classes et études, un réfectoire, trois dortoirs, une infirmerie, un vestiaire, une lingerie, un logement de sous-directeur, plusieurs chambres de maîtres et un préau de trois cents mètres de surface. Pendant l'hiver, toute la maison est tenue dans une température égale, à l'aide de plusieurs calorifères. Un joli jardin d'hiver, servant de parloir, s'ouvre dans un autre jardin ayant une entrée particulière sur le boulevard de la Reine. Ce petit collège permet de recevoir un grand nombre de jeunes enfants ; on peut le considérer comme un modèle.*

En 1906, la diminution du nombre des internes conduit à transformer un dortoir du petit lycée en 6 salles d'étude. Jusqu'en 1960, il accueille les garçons de l'enseignement primaire et ceux des premières années de lycée (6<sup>e</sup> et 5<sup>e</sup>). Sous la magnifique verrière de son grand jardin d'hiver poussent des palmiers. Les professeurs l'utilisent comme parloir pour recevoir les parents.



VERSAILLES — Lycée Hoche - Le Petit Lycée



VERSAILLES — Lycée Hoche - Le Jardin d'Hiver du Petit Lycée  
J. Vercell

Le petit lycée est détruit au début des années 1960 pour être remplacé par un nouveau bâtiment destiné aux classes préparatoires et à la cantine.



Un modèle de lycée républicain : le lycée Hoche de 1870 à 1914